

dogmaCMS Handbuch

ActiveX aktivieren

Dieses Dokument zeigt Ihnen, wie Sie ActiveX im Microsoft Internet Explorer 6 aktivieren können, um dogmaCMS einzusetzen, und erklärt Ihnen die Hintergründe.

Inhaltsverzeichnis

1. Was ist ActiveX?.....	1
2. Sicherheitshinweise.....	1
3. Aktivieren im Internet Explorer 6.....	2

1. Was ist ActiveX?

ActiveX ist eine Art Schnittstelle, die es unter anderem erlaubt, Programme im Microsoft Internet Explorer und damit auf Webseiten auszuführen. Im Gegensatz zu Javascript haben ActiveX Programme vollen Zugriff auf Ihren Rechner, können also auch Dateien auf Ihrer Festplatte verändern oder löschen.

Das ist auf der einen Seite sehr praktisch – ActiveX Komponenten werden oft eingesetzt, um zum Beispiel direkt Eingaben auf einer Webseite in eine Excel-Datei zu schreiben. Die umfassenden Rechte von ActiveX Programmen werden aber auch – zu Recht – als Sicherheitsrisiko betrachtet.

Warum benötigt dogmaCMS ActiveX?

Eigentlich benötigt dogmaCMS ActiveX nicht, denn es setzt keinerlei ActiveX Komponenten ein. Allerdings hat der Internet Explorer 6 eine interne Besonderheit, die aktiviertes ActiveX nötig macht.

Im Internet Explorer 6 ist nämlich ein Sprachelement von Javascript, das für zahlreiche Funktionen unabdingbar ist, als ActiveX Programm realisiert. Dies hängt wohl damit zusammen, dass dieses Sprachelement erst zum Standard wurde, als der Internet Explorer 6 bereits erschienen war, und ein ActiveX Programm wohl der einfachste Weg war, dieses Sprachelement noch im nachhinein einzufügen.

Die Folge ist aber: will man Javascript im Internet Explorer 6 voll verwenden, muss ActiveX aktiviert sein. Andere Browser, wie der Internet Explorer 7 oder Mozilla Firefox, haben das Sprachelement ohne ActiveX direkt eingebaut, dort muss deshalb kein ActiveX aktiviert sein.

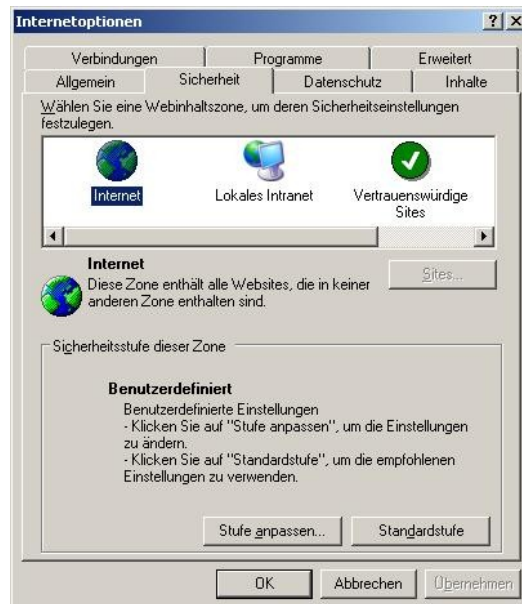
2. Sicherheitshinweise

Wie bereits gesagt: ActiveX kann mit Recht als Sicherheitsrisiko betrachtet werden. Deshalb empfehlen wir, nicht den Internet Explorer 6 zu benutzen, sondern auf eine höhere Version des Internet Explorers zu updaten. Ab Internet Explorer 7 wird ActiveX nicht mehr für dogmaCMS benötigt. Oder Sie verwenden Mozilla Firefox als Webbrowser: er ist kostenlos herunterzuladen unter <http://www.mozilla.com/firefox>.

Falls Sie an den Internet Explorer 6 gebunden sind, führen Sie die folgenden Schritte durch, um ActiveX zu aktivieren.

3. Aktivieren im Internet Explorer 6

Klicken Sie auf den Menüpunkt *Extras > Internetoptionen...* Im erschienenen Fenster wählen Sie den Reiter *Sicherheit* und dort als „Webinhaltszone“ *Internet*. Klicken Sie danach auf den Button *Stufe anpassen...*



Im jetzt erschienenen Fenster setzen Sie unter ActiveX Steuerelemente und Plugins die Option *ActiveX-Steuerelemente ausführen, die für Scripting sicher sind* auf *Aktivieren*.



© dogmaConsult GmbH – alle Rechte vorbehalten.

Änderungen der Informationen in dieser Dokumentation behalten wir uns ohne Ankündigung vor.

Produktnamen und Warenzeichen anderer Unternehmen werden in dieser Dokumentation nur zu Identifikationszwecken verwendet und sind das Eigentum der jeweiligen Unternehmen.

Die dogmaConsult GmbH übernimmt keine Garantien, weder ausdrücklich noch implizit, bezüglich des Inhalts dieses Handbuchs und der unausgesprochenen Garantien von Marktgängigkeit und Eignung für einen bestimmten Zweck. Die dogmaConsult GmbH übernimmt keine Verantwortung für Schaden oder Verlust, der sich aus der Benutzung dieses Handbuchs ergeben könnte.

dogmaConsult GmbH

Adrian-Diel-Str. 2
35075 Gladenbach

Telefon: +49 6462 9145 0
Fax: +49 6462 9145 29
Internet: www.dogmaconsult.de
E-Mail: kontakt@dogmaconsult.de